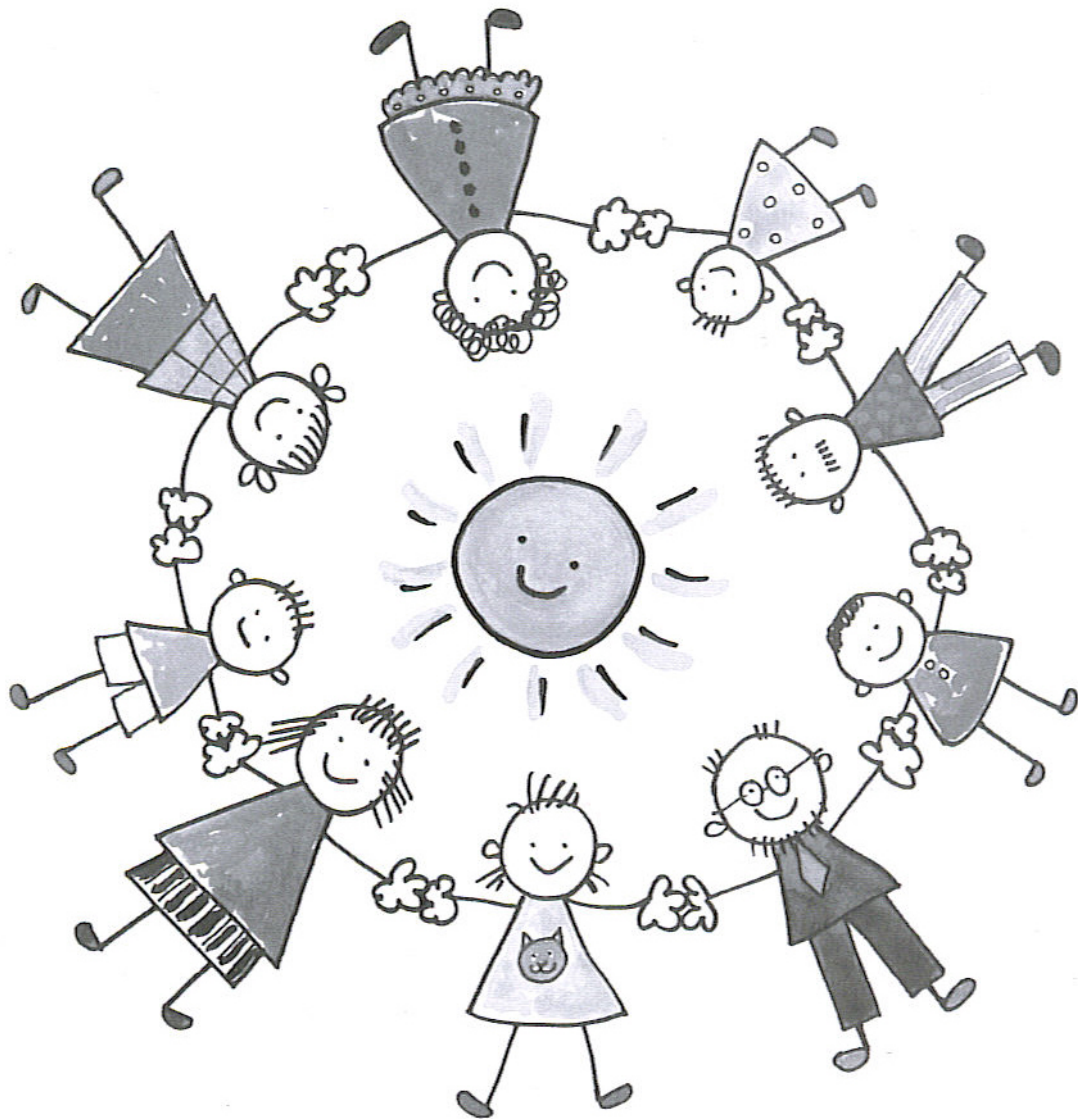


Anmeldung
für
die Kindertagesstätte
St. Otto



Kindergartengebühren der Kita St. Otto ab 01.09.2020

Unsere Kindertagesstätte hat geöffnet:

Montag bis Donnerstag 7.00 Uhr - 16.30 Uhr

Freitag 7.00 Uhr - 14.00 Uhr

Die Kindergartengebühren für die Kindertagesstätte St. Otto sehen wie folgt aus:

Stunden	Gesamtbetrag =	Grundbetrag plus	Spielgeld
3-4 Stunden	87,- €	81,- €	6,- €
4-5 Stunden	95,- €	89,- €	6,- €
5-6 Stunden	103,- €	97,- €	6,- €
6-7 Stunden	111,- €	105,- €	6,- €
7-8 Stunden	119,- €	113,- €	6,- €
8-9 Stunden	127,- €	121,- €	6,- €
9-10 Stunden	135,- €	129,- €	6,- €

In der Zeit von 8.30 Uhr bis 12.00 Uhr finden unsere pädagogischen Angebote, unser gemeinsames Frühstück, Feiern etc. statt. Es wäre wichtig für die Kinder zu dieser Zeit in der Kita zu sein.

Von 12.00 Uhr bis 12.30 Uhr können die Kinder, die nicht über Mittag bleiben, abgeholt werden.

Seit Sept. 2019 wird aufgrund des erhöhten Pflegeaufwands bei **Wickelkindern im Kindergarten** eine **Pauschale von monatlich 40,00 €** erhoben (Windeln und Feuchttücher sind selbst mitzubringen).

Für alle Kindergartenkinder gibt es, laut Staatsregierung, eine monatliche Beitragsermäßigung von 100.-€.

Folgende Betreuungszeiten werden im Rahmen der Öffnungszeiten der Kindertageseinrichtung gewünscht:

	von	bis		von	bis	= Stunden
Montag	Uhr	Uhr	und	Uhr	Uhr	Std.
Dienstag	Uhr	Uhr	und	Uhr	Uhr	Std.
Mittwoch	Uhr	Uhr	und	Uhr	Uhr	Std.
Donnerstag	Uhr	Uhr	und	Uhr	Uhr	Std.
Freitag	Uhr	Uhr	und	Uhr	Uhr	Std.
Summe der Buchungsstunden wöchentlich:						Std.
diese entsprechen einer durchschnittlich täglichen Buchungszeit von:						Std.

Bankverbindung

Kontoinhaber: _____

Bankinstitut: _____

IBAN: _____ BIC: _____

Name des Kindes

Unterschrift der Erziehungsberechtigten